


CDP | Conseil de Service
| 23 juin 2022

Conseil de service

23 juin 2022

3 temps

- Présentation du rapport d'activité 2021
- Actualités du CDP
- Actualités des pôles et des structures partenaires



CDP | Conseil de service | 23
juin 2022

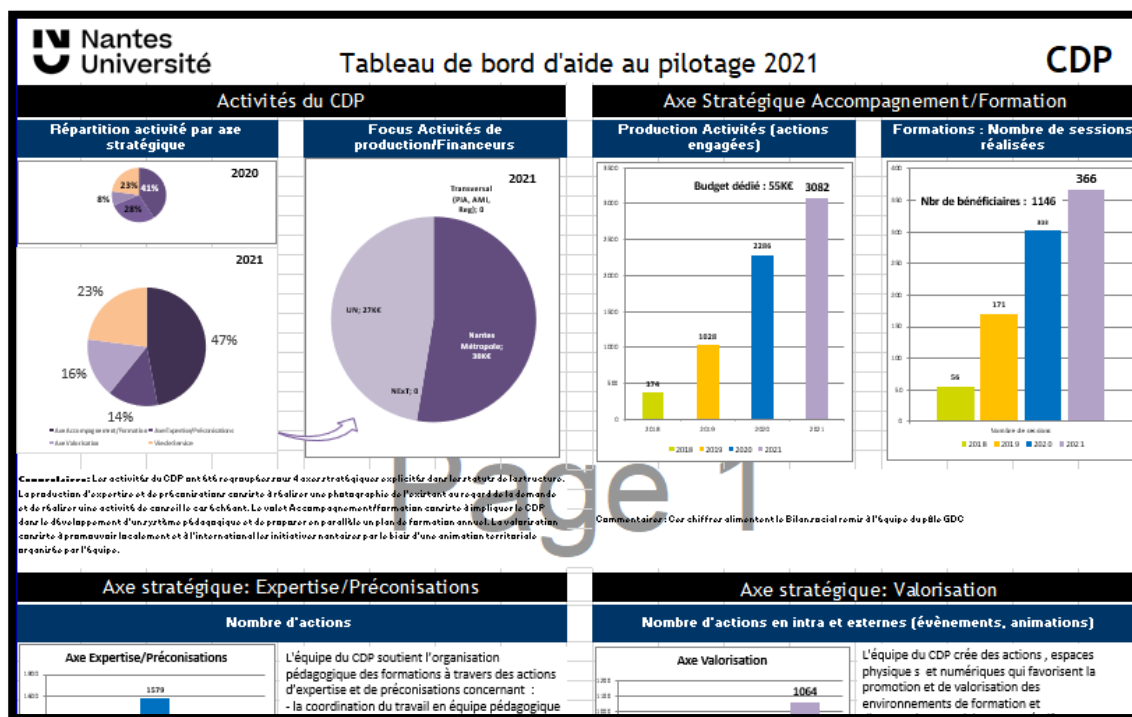
Rapport d'activités 2021


Rapport d'activités 2021

1. Former les acteurs aux compétences pédagogiques
2. Accompagner le développement des projets pédagogiques
3. Impulser des dispositifs pédagogiques inspirants
4. Vie de service
5. 2022 : Nantes Université – perspectives

Rapport d'activités 2021

FOCUS Tableau de Bord d'aide au pilotage





CDP | Conseil de service | 23
juin 2022

Actualités du CDP

Actualités du CDP

- **APC : Mise en mouvement à l'échelle avec les pôles pour 2023**

HUMA

- Leslie de Bont (Directrice Adjointe de Pôle volet formation)
- Delphine Coat-Prou (Secrétaire générale de pôle)
- Christine Bernier (Chargée d'appui au pilotage de l'offre de formation)

SANTE

- Muriel Duflos (DAPF)
- Emmanuelle Hubert (SG)
- Sophie Anex (CAP)

Sc&T

- Sylvain Collet (DAPF)
- Olivier Gédéon (SG)
- Jocelyne Le Mée (CAP)

SOC

- Fanny Garcia (DAPF)
- Yann Dassonville (SG)
- Lisa Audrain (CAP)

Actualités du CDP

- **APC : Mise en mouvement à l'échelle avec les pôles pour 2023**

Vérification de la cohérence
comp/UE

Référentiels de
compétences

Refonte des enseignements

Lancement de la
nouvelle formation 

**Approche
programme**

APC

FOCUS : création matrice UE/COMP/RA par formation + CAP (août22)

Sollicitation des DA pôles volet formation pour organiser

1. Une rencontre par composante avec plusieurs formats possible
2. Avec les responsables de formation (CDP, CAPEQ, DFC)

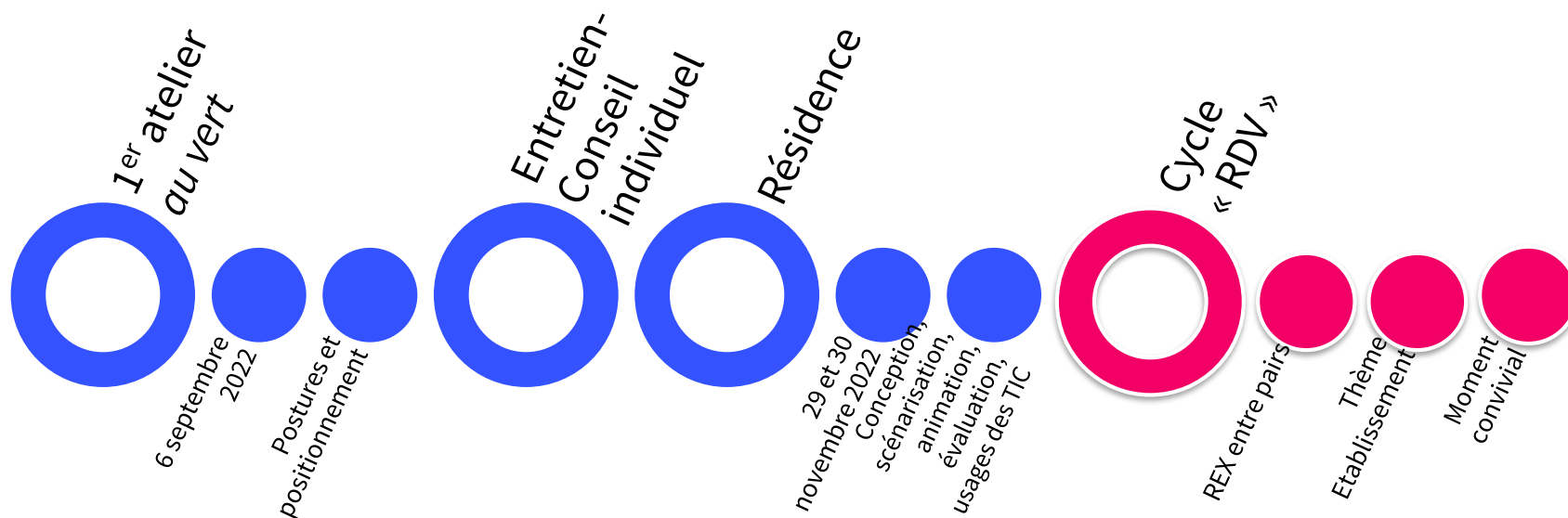
Actualités du CDP

- **APC : Avant départ estival (morceaux choisis)**
 - **INSPE** (accompagnement Ifé - 27.06)
 - **LEA** (27.06)
 - **Sc de l'éducation** (28.06 *au vert*)
 - **GP Smart Computing** – atelier 2 (8.07)
 - **Staps** (12.07)
 - **etc.**

Actualités du CDP

- **NvMCF**

- **Bilan le 5 juillet prochain avec la dernière promotion**
- **Développement du dispositif existant**



6 oct -> EO (Halle 6)

Actualités du CDP

- **OPeN APP** (apprentissage expérientiel en mouvement)

- **Clôture de la saison du collectif « Habiter le théâtre »**

Intégration des activités créatives et les pratiques artistiques dans les formes d'enseignement-apprentissage et s'en servir comme accélérateur de construction des connaissances entre étudiant-enseignant-artiste-collaborateur pédagogique

- **Atelier sur le discours de vulgarisation scientifique et interactions avec son auditoire avec la Cie « La Horde Furtive »**
– *Valorisation THUN*

- **Perspectives : NEW EUROPEAN BAUHAUS, RFI OIC (Candid.)**

Actualités du CDP

• OPeN Badge

- Organiser des rencontres semestriels avec le collectif
- Diffuser une actualité «Collectif OB» de façon semestrielle pour le collectif
- Poursuivre les accompagnement de service par le CDP
- Développer des ateliers de création de badges par les étudiants (BU / SUIO) –Création collective de badges
- Partager son retour d'expériences à des collaborateurs
- Valoriser l'initiative à partir de la parole des étudiants :
 - Interview vidéo
 - Galerie de portraits
- Interventions extérieures

Actualités du CDP

- **ResUN** (réseau des collaborateurs pédagogiques)

RésUN 21-22

Actualités du CDP

- **Promotion d'initiatives pédagogiques nantaises (morceaux choisis)**
 - **RUNED22** (recherche sur les usages du numérique en éducation)
 - **CRIFPE22** (centre de recherche interuniversitaire sur la formation et la profession enseignante)
 - **UPVM** (journée APC)
 - **AIPU22** (agir ensemble : enjeux et perspectives dans l'ES)
 - **PARM** (journée d'étude : ES et accessibilité)
 - **THUN** (Du TU à l'Univers-cité : vers de nouvelles pratiques artistiques et culturelles ?)

CDP | Conseil de service | 23
juin 2022

Actualités des pôles et des structures partenaires

IN

U