

## UN COLLECTIF EN ACTION

Des enseignants, personnels administratifs et étudiants sont engagés dans un ensemble d'initiatives et partagent les actions qu'ils mènent tour à tour en faveur d'une pédagogie inclusive.

Retrouvez leurs initiatives sur [open.univ-nantes.fr](https://open.univ-nantes.fr)

Pour un accès à la connaissance pour tous, une contribution aux communs, une ouverture vers l'extérieur, rejoignez-nous :

Contact : [cdp@univ-nantes.fr](mailto:cdp@univ-nantes.fr)



- Une carte de campus produite par des étudiants de master 1 de géographie, Naima HAMEL; Barthélémy JANNOT; Sokhna Mai NDIAYE; Vincent PARIS; Jules PIERRET et Benjamin MATHERY sous la direction de Béatrice CHAUDET et Olivier KASSOUS - IGARUN



DES COMMUNICATIONS ET PUBLICATIONS À RETROUVER SUR

<https://cdp.univ-nantes.fr/soyez-auteurs-daccess-a-lun>



## REMERCIEMENTS

Pour leur collaboration, précieux échanges et soutien nous remercions,  
Oliver Laboux, Françoise Le Fichant, Julie Morère, Pierre Castelein, Jean-Louis Korpes, Florence Faberon, Mégan Carnal, Sandrine Poirier, Nolwenn De Sonis, William Harang, Stéphane Camut, Helyett Wardavoit, Loïc Andrien, Christine Faye, Anaïs Garnier, Stéphanie Rézeau, Hélène Cathala, Béatrice Chaudet, Marie Blain-Pinel, Guy Louarn, Yasmine Filali, Cécile Raillard, François Bastianelli, Rachel Gelet, Myriam Bou, Typhaine Leroux, Nathalie Dréan, Emilie Camberlein, Myriam Lancini, Cyril Lupi, Anne Delmas, Muriel Pénichon, Annie Lecamu, Hélène Journée, Brigitte Alliot-Licht, Christine Choquet, Christine Thobie, Damien Aubert, Sophie Belan, Nathalie Caroff, Olivier Chauvet, Katia Cousseau, Olivier Crouzet, Christophe Declercq, Géraldine Galeote, Jean-Paul Guérin, Françoise Nazih, Olivier Kassous, Benjamin Mathery, Delphine Coat-Prou, Laetitia Lamarre, Inès Chevallier, Manon Paillaud, Elodie Debonne, Anaëlle Cornic, Naima Hamel, Barthélémy Jannot, Sokhna Mai Ndiaye, Vincent Paris, Jules Pierret, Eric Jamet, Marine Bodin

# OPeN ACCESS

## VERS UNE PÉDAGOGIE INCLUSIVE



## DES RESSOURCES CO-PRODUITES

- Le guide « Situations de handicap et pédagogie inclusive », co-rédigé avec Pierre CASTELEIN du RIPPH.

- Des affiches et un dépliant produits par des étudiantes de la LP Medit, Anaëlle CORNIC, Élodie DEBONNE, Inès CHEVALLIER, Manon PAILLAUD sous la direction de Marc JAHJAH et François-Jean GOUDEAU, Département Information et Communication, IUT La Roche sur Yon



## DES ATELIERS

Nous avons co-animé, avec l'ensemble de nos partenaires différents ateliers autour de :

- Approche environnementale des situations de handicap
- Conception Universelle des Apprentissages
- Différents troubles : obstacles et facilitateurs identifiés dans l'environnement
- Ergonomie des documents et accessibilité
- Human Literacy and Cross-Cultural Agility, Ethics in education, Critical Thinking and Communication in Education

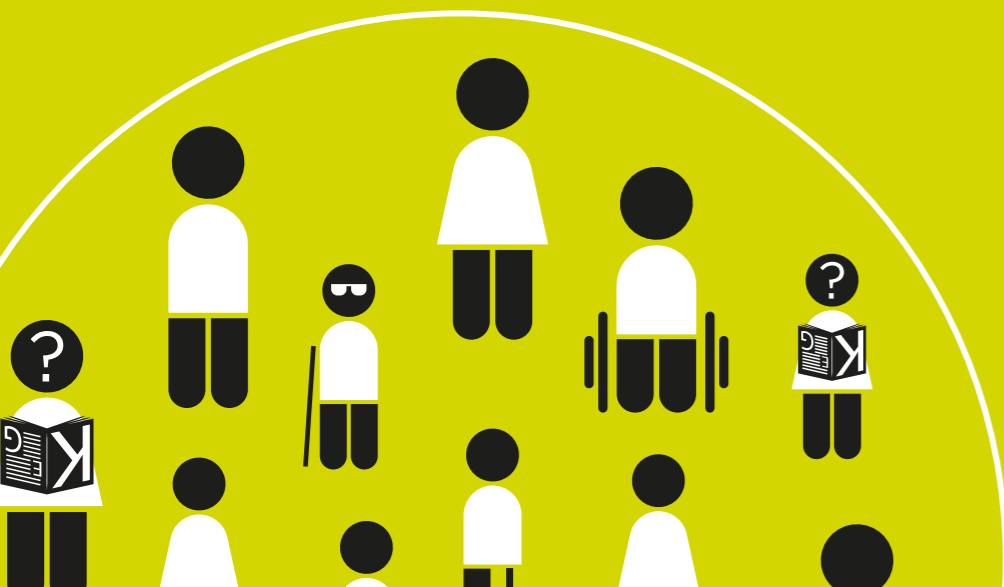
Sur demande, le collectif peut animer des ateliers de sensibilisation à l'approche environnementale des situations de handicap, à la pédagogie inclusive via la conception universelle des apprentissages et l'ergonomie des documents.

Nous pouvons co-crée avec vous des ateliers adaptés aux attentes de vos collaborateurs sur la thématique de l'inclusion.

## PROPOS INTRODUCTIF

OPeN ACCESS est un programme interservice, interdisciplinaire, interétablissement et international de l'Université de Nantes, pour agir en faveur de l'inclusion.

En collaboration avec les différentes composantes de l'Université, les Vice-Présidentes Responsabilité Sociale et Vie de Campus et Solidarités, les structures d'appui internes, des partenaires externes locaux, nationaux et internationaux, le Relais Handicap et le Centre de Développement Pédagogique coordonnent la mise en place d'espaces réflexifs et de co-constructions de ressources, au service de l'accessibilité des environnements d'enseignements-apprentissages, au sens inclusif : organisation logistique et technologique, activités et méthodes pédagogiques...



UNIVERSITÉ DE NANTES



## NOS PARTENAIRES INTERNES

Services : SPIN, SCD, SUIO, SUMPPS, DDSPS, Direction de la Communication, Composantes engagées : IUT Nantes, IUT La Roche sur Yon, Polytech, IGARUN, UFR Sciences Pharmaceutiques et biologiques, UFR Sciences, UFR Lettres et Langage,

## NOS PARTENAIRES EXTERNES



## ACCESS C'EST ...

**350** personnes sensibilisées

**11** ateliers co-construits et co-animés

**4** + 2 en cours communications scientifiques dans des événements internationaux en éducation et formation - QPES - RFLA - AIPU

**10** établissements de l'enseignement supérieur partenaires

**2** projets multicampus montés et animés avec des étudiants

## DES RÉALISATIONS CLÉS POUR AGIR



un guide



des webinaires internationaux



différents types de ressources co-produites



des documents «situations de handicap et documents enseignement inclusif» conçus et réalisés par des étudiants de l'université en collaboration avec des services internes.



des actions de sensibilisation en proximité menées par des enseignants connecteurs inclusion



des ateliers de formation au handicap et à la conception universelle des apprentissages



des témoignages d'étudiants et enseignants