

# CONSIDÉRER ENSEMBLE UNE APPROCHE PÉDAGOGIQUE INCLUSIVE

Webinaire 20 mai 2021



Stéphane Camut



Helyett Wardavoit



Sandrine Poirier



Sandrine Gelly-Guichoux



# Découvrons notre environnement !

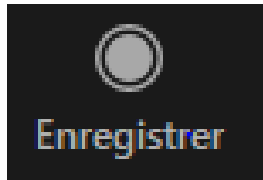


Facilitons nos échanges



# INFORMATIONS

## ENREGISTREMENT



## ASSISTANCE TECHNIQUE

Mail :

## ESPACES RESSOURCES

### Sites Web

Support + Replay + Transcription



# Les questions qui nous réunissent

Comment favoriser l'accessibilité aux contenus, aux activités ?

En quoi la CUA peut-elle être facilitatrice au regard d'obstacles rencontrés ?

# L'inclusion

## UNESCO (2005)

« la démarche de l'éducation inclusive consiste à chercher comment transformer les systèmes éducatifs et les autres cadres d'apprentissage pour les adapter à la diversité des apprenants ».

[https://unesdoc.unesco.org/ark:/48223/pf0000140224\\_fre](https://unesdoc.unesco.org/ark:/48223/pf0000140224_fre) p.14

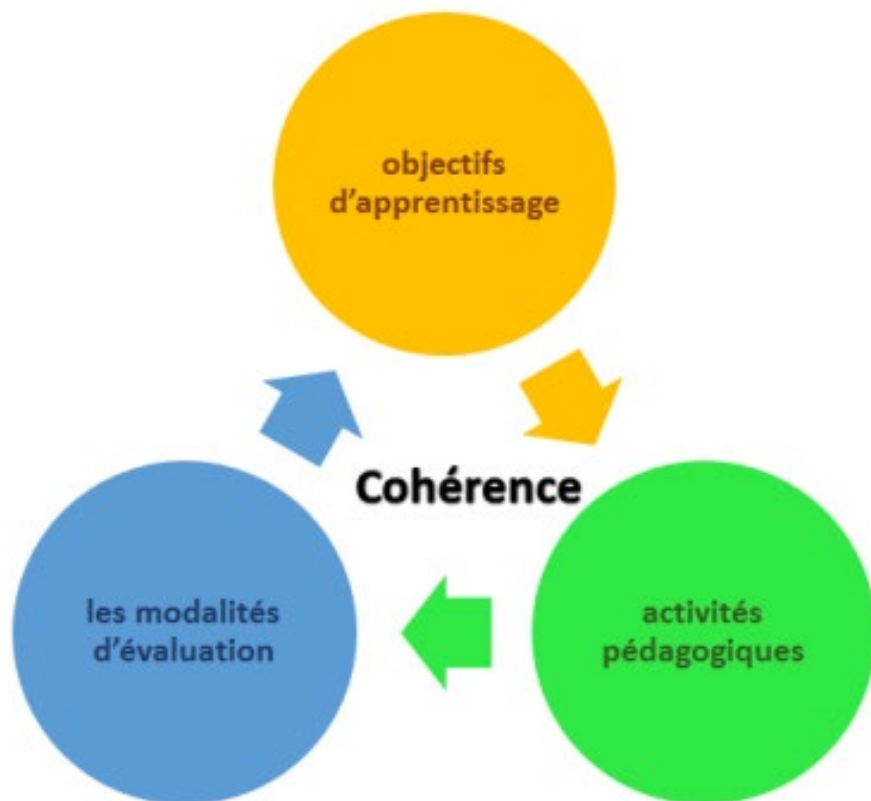
## Une approche environnementale



- Stéphane Camut

- Enseignant Haute Ecole, ergothérapeute
- Référent enseignement inclusif
  - étudiants à besoin spécifiques

# Concept d'alignement pédagogique



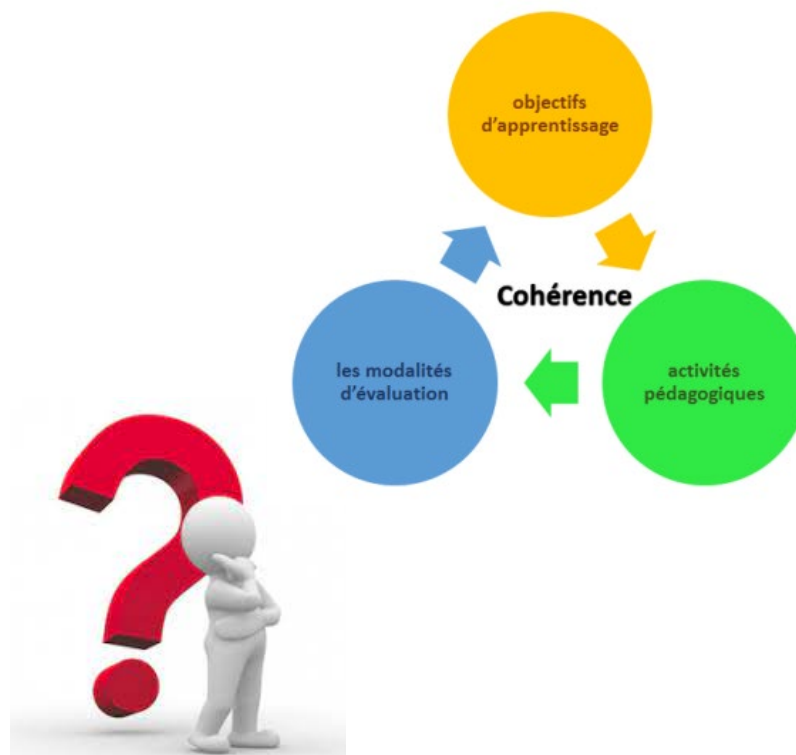
- Le concept a été introduit pour la première fois par John Biggs (1996) qui parlait de *constructive alignment*.
- Il y a alignement pédagogique lorsque les 1) objectifs d'apprentissage sont cohérents avec les 2) activités pédagogiques et les 3) stratégies d'évaluation.



# Concept d'alignement pédagogique

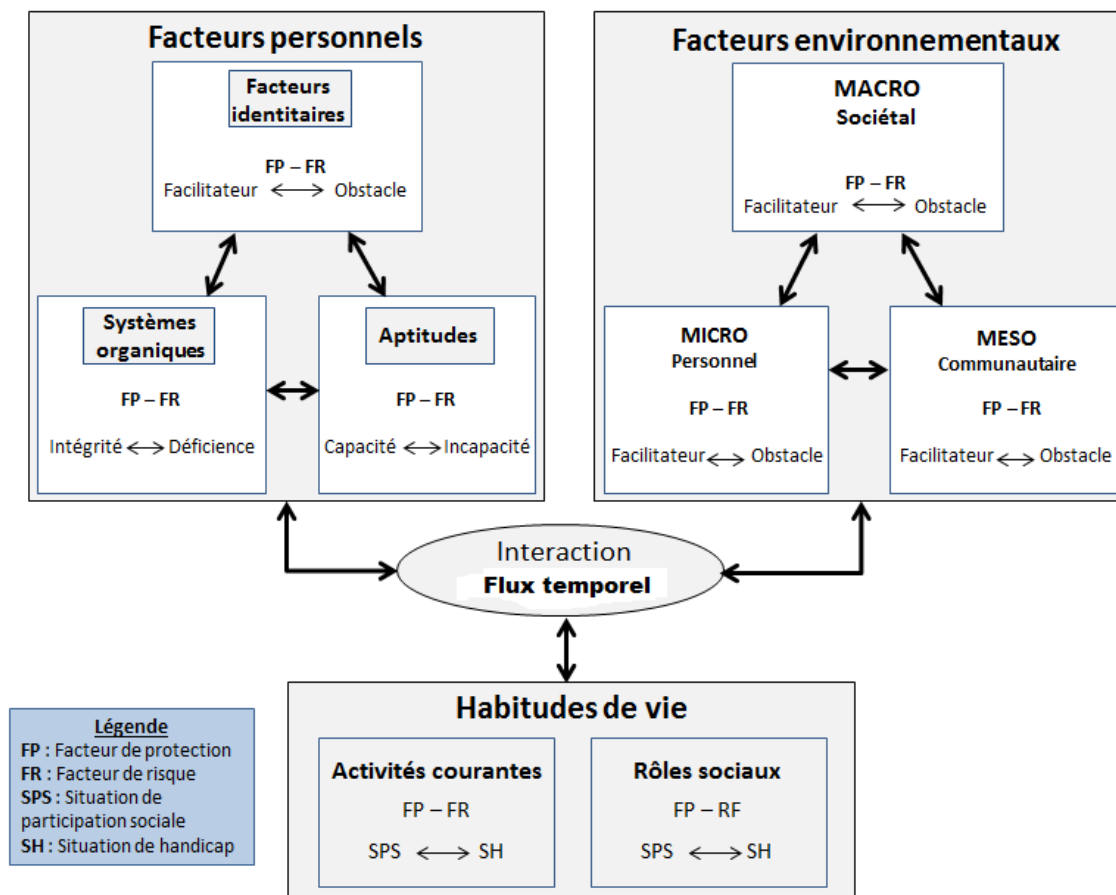


# Concept d'alignement pédagogique



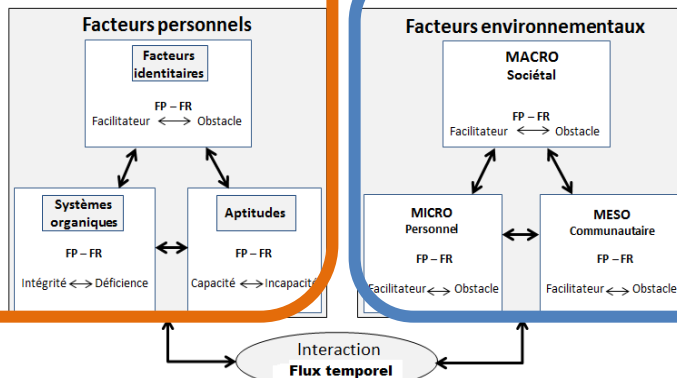
Nos enseignements sont-ils accessibles ?  
 Offrons-nous des apprentissages  
 pour toutes et tous ?

- Un modèle pour comprendre les enjeux : MDH PPH (RIPPH, 2010)



# Illustrons le contexte ...

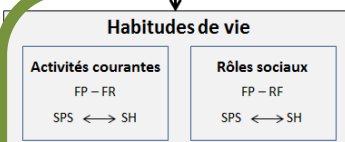
## Nos étudiants...



...au sein de  
notre environnement  
académique

- Des concepts interagissent
- De multiples interactions, causes et conséquences

**Légende**  
 FP : Facteur de protection  
 FR : Facteur de risque  
 SPS : Situation de participation sociale  
 SH : Situation de handicap



...suivent leur cursus  
(et échangent, partagent, ...)

### Mesure d'adaptation

Le problème d'accessibilité appartient à la personne, et c'est à elle et au service d'accès de le résoudre.

L'accessibilité passe par les accommodements et (ou) par la modification des exigences courantes.

L'accessibilité est un processus réactif.

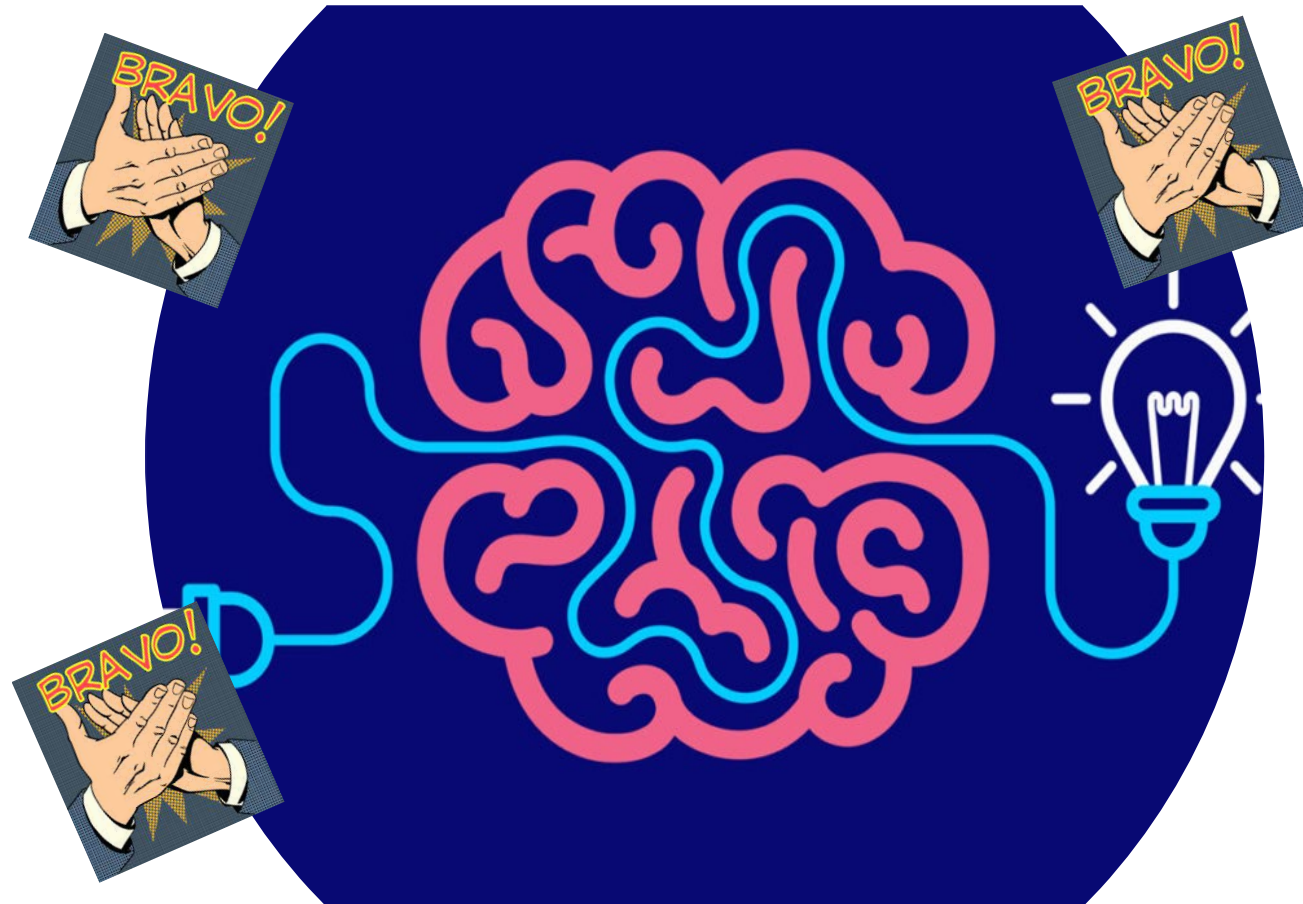
L'accessibilité passe souvent par le recours aux salles séparées et aux interventions spéciales.

L'accessibilité est à repenser pour chaque cas et est donc passagère.

...au sein de  
notre environnement  
académique

<https://accessiblecampus.ca/fr/ressources-et-outils/ressources-pour-les-educateurs/introduction-leducation-accessible/>





# Le handicap, c'est quoi ? C'est quand ?

Modèle médical	Modèle social
Un handicap correspond à une déficience ou à une anomalie.	Un handicap correspond à une différence.
Il y a un aspect négatif à être handicapé.	Le fait d'être handicapé est neutre, en soi.
Le handicap relève de la personne.	Le handicap prend naissance dans les interactions entre la société et la personne.
Le remède pour les problèmes liés au handicap est la guérison ou la normalisation de la personne.	Le remède pour les problèmes liés au handicap est un changement dans les interactions entre la société et la personne.
L'agent guérisseur est le professionnel qui a un effet sur les ententes entre la société et la personne.	L'agent guérisseur peut être la personne, un défenseur de la personne ou toute personne qui a un effet sur les ententes entre la société et la personne.
En tant qu'éducateur, vous n'avez aucune obligation de garantir l'accessibilité; c'est la responsabilité des experts.	En tant qu'éducateur, vous avez la responsabilité de créer un environnement accessible où tous vos étudiants peuvent apprendre.

L'éducation accessible cherche à réduire la dépendance envers l'approche privilégiant les mesures d'adaptation et à opter plutôt pour une approche visant l'inclusion<sup>vi</sup>.

<https://accessiblecampus.ca/fr/ressources-et-outils/ressources-pour-les-educateurs/introduction-leducation-accessible/>

# Approche privilégiant les mesures d'adaptation

Mesure d'adaptation
Le problème d'accessibilité appartient à la personne, et c'est à elle et au service d'accès de le résoudre.
L'accessibilité passe par les accommodements et (ou) par la modification des exigences courantes.
L'accessibilité est un processus réactif.
L'accessibilité passe souvent par le recours aux salles séparées et aux interventions spéciales.
L'accessibilité est à repenser pour chaque cas et est donc passagère.

<https://accessiblecampus.ca/fr/ressources-et-outils/ressources-pour-les-educateurs/introduction-ledu-accessible/>



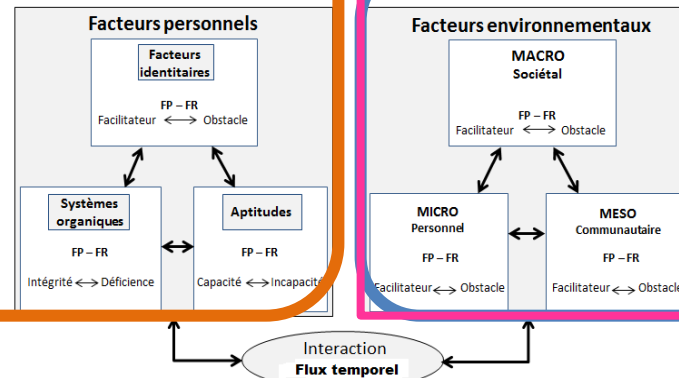


# Approche privilégiant les mesures d'adaptation et les mesures visant l'inclusion

Mesure d'adaptation	Éducation accessible
Le problème d'accessibilité appartient à la personne, et c'est à elle et au service d'accès de le résoudre.	Le problème d'accessibilité découle de milieux comportant plusieurs obstacles et c'est aux concepteurs du milieu de le résoudre.
L'accessibilité passe par les accommodements et (ou) par la modification des exigences courantes.	Autant que possible, on conçoit les milieux et les systèmes de façon à ce que tous puissent les utiliser.
L'accessibilité est un processus réactif.	L'accessibilité vient d'un processus proactif.
L'accessibilité passe souvent par le recours aux salles séparées et aux interventions spéciales.	L'accessibilité vient d'un processus inclusif.
L'accessibilité est à repenser pour chaque cas et est donc passagère.	L'accessibilité fait partie intégrante de la conception du milieu et est donc permanente.

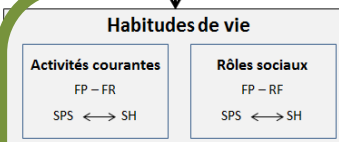
<https://accessiblecampus.ca/fr/ressources-et-outils/ressources-pour-les-educateurs/introduction-leducation-accessible/>

## Nos étudiants...



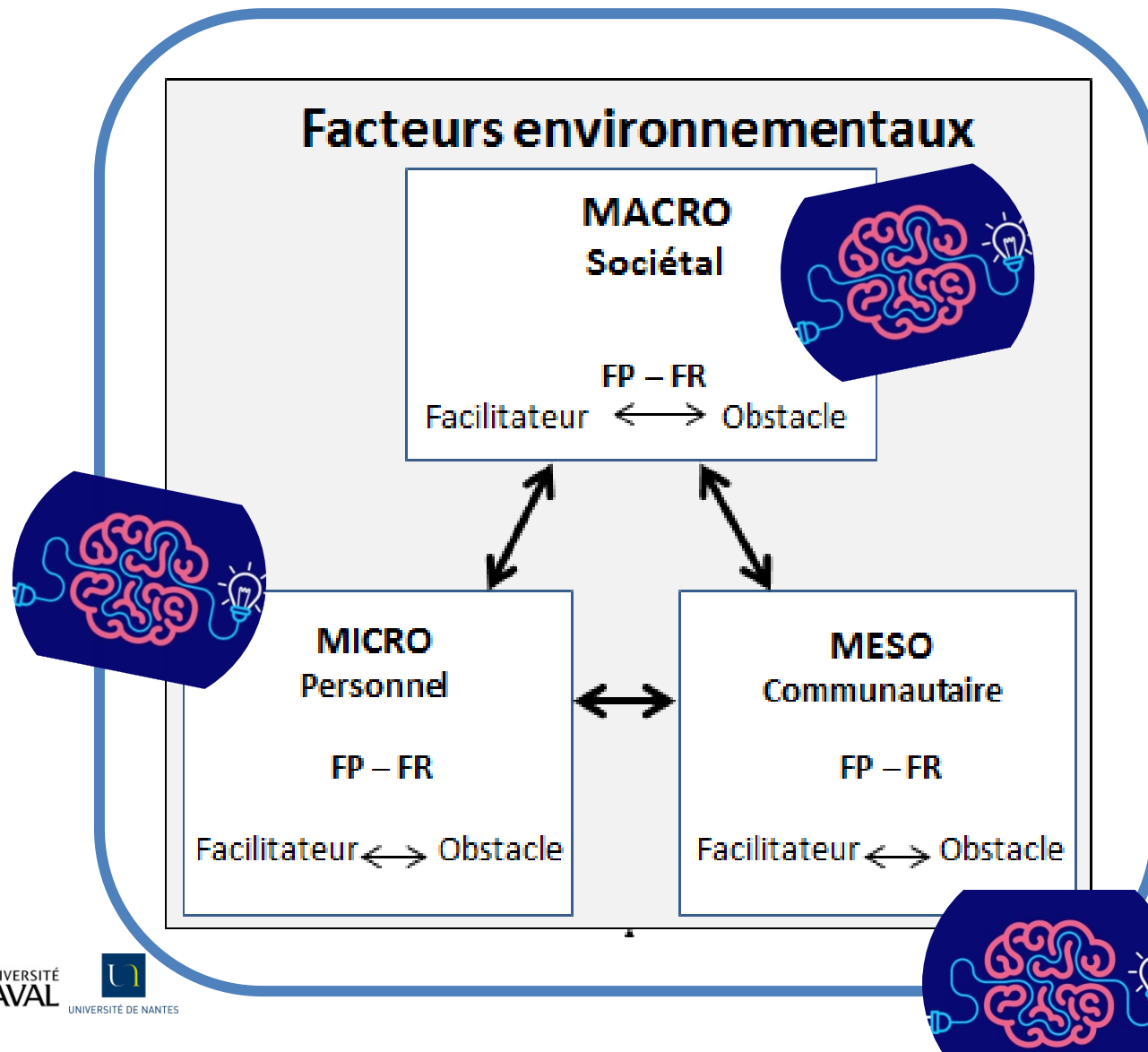
...au sein de  
notre environnement  
académique

**Légende**  
 FP : Facteur de protection  
 FR : Facteur de risque  
 SPS : Situation de participation sociale  
 SH : Situation de handicap

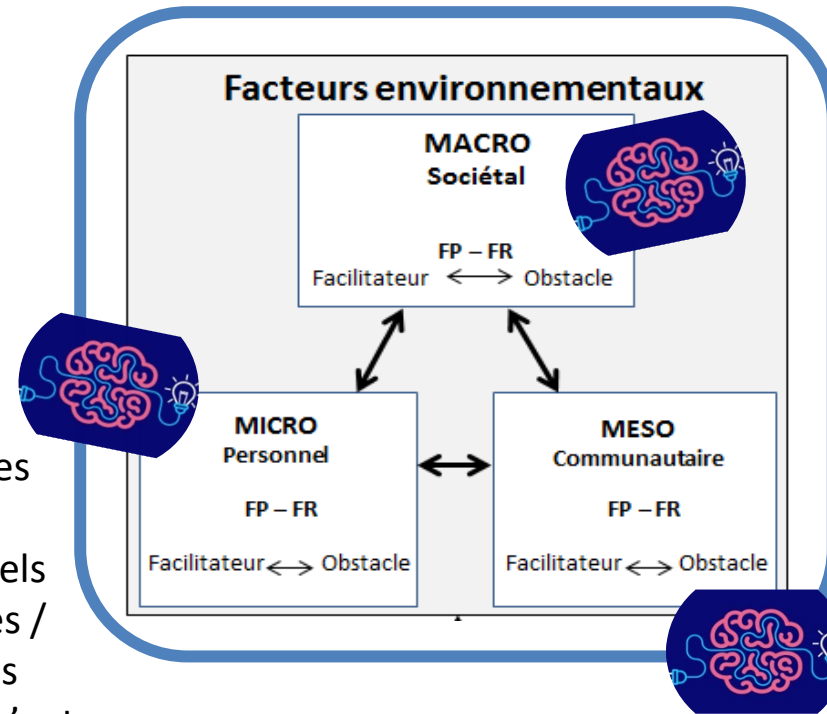


...suivent leur cursus  
(et échangent, partagent, ...)

# ...au sein de notre institut



## ...au sein de notre institut



MACRO : Transports adaptés /  
Accompagnateur scolaire /  
Accompagnement pédagogique /  
Obligation pour l'employeur  
d'accessibilité pour les visiteurs  
(étudiants, invités, ...) mais pas  
pour ses travailleurs

MICRO : Fournir d'autres types  
de supports / Ouvrir les  
modalités d'examen / Matériels  
scolaires anciens inadaptables /  
Matériels scolaires neufs mais  
non maîtrisés / enseignants n'ont  
pas l'habitude

MESO : Beaucoup d'instituts de  
formation occupent de vieux bâtiments  
/ Projet institutionnel / Moyens  
humains et financiers débloqués



## Témoignages

# Témoignage d'une étudiante



Enregistrement

# Témoignage d'un étudiant

## Situation de Marc, étudiant en école de kinésithérapie

- Etudiant en master 2 – Stage + TFE
- Situation de handicap visuel
- Temps de lecture des documents x3
- Nécessité de pouvoir modifier la taille des caractères
- Fatigue
- Demande d'accompagnement individuel
- Bénéficie d'1/3 temps



## La Conception Universelle des Apprentissages

# La conception universelle des apprentissages (CUA)

## Objectif :

Mettre en place un **environnement scolaire** plus **favorable à l'inclusion de la diversité étudiante** sous toutes ses formes, par une planification centrée sur **l'anticipation des barrières** possibles à l'apprentissage et à la réussite.

# La CUA : cadre conceptuel

## Le « pourquoi » de l'apprentissage

Comment les apprenant-e-s sont captivés et restent motivés.

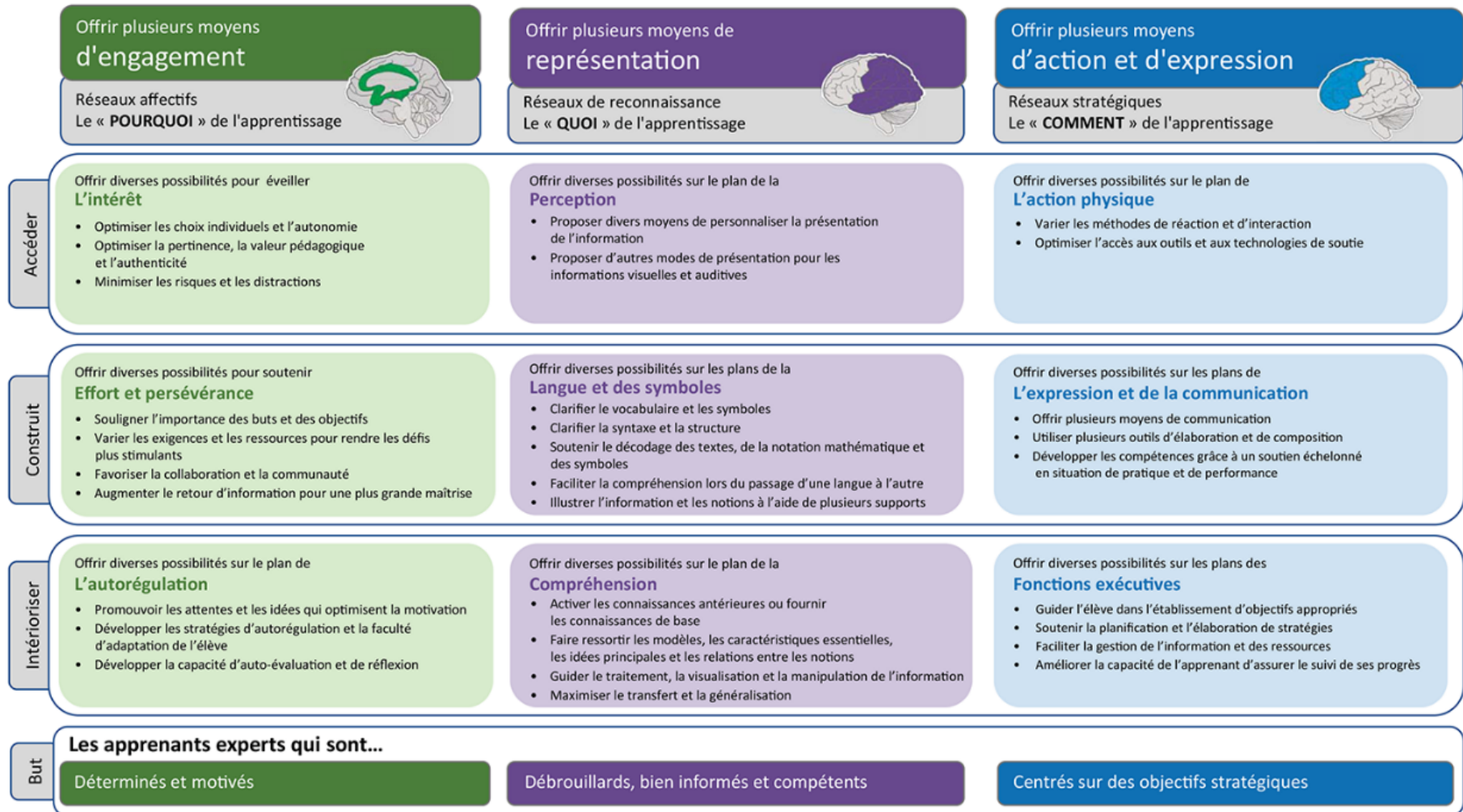
## Le « quoi » de l'apprentissage

Comment nous recueillons les faits et nous classons ce que nous voyons, entendons et lisons.

## Le « comment » de l'apprentissage

Comment nous organisons et exprimons nos idées.

## Lignes directrices de la Conception Universelle de l'apprentissage



# Quelques exemples d'application de la CUA

## **Engagement**

- Créer une « Boîte à outils ».
- Créer une foire aux questions.
- Faire une vidéo d'introduction au cours + à chaque séance
- Relier chaque activité à un objectif d'apprentissage.
- Organiser une séance de révision collective.
- Faire une évaluation de l'enseignement à mi-parcours.

# Quelques exemples d'application de la CUA

## Engagement

- Créer une « Boîte à outils ».
- Créer une foire aux questions.
- Faire une vidéo d'introduction au cours + à chaque séance
- Relier chaque activité à un objectif d'apprentissage.
- Organiser une séance de révision collective.
- Faire une évaluation de l'enseignement à mi-parcours.

## Représentation

- Vidéos : sous-titrer ou offrir la possibilité de télécharger l'audio seulement et le script.
- Notions importantes : offrir un choix entre une lecture ou une vidéo.
- Construire un lexique des mots importants du cours.
- Présenter les concepts de plusieurs façons : exposés, schémas, graphiques, illustrations, vidéos, audio...

# Quelques exemples d'application de la CUA

## Engagement

- Créer une « Boîte à outils ».
- Créer une foire aux questions.
- Faire une vidéo d'introduction au cours + à chaque séance
- Relier chaque activité à un objectif d'apprentissage.
- Organiser une séance de révision collective.
- Faire une évaluation de l'enseignement à mi-parcours.

## Représentation

- Vidéos : sous-titrer ou offrir la possibilité de télécharger l'audio seulement et le script.
- Notions importantes : offrir un choix entre une lecture ou une vidéo.
- Construire un lexique des mots importants du cours.
- Présenter les concepts de plusieurs façons : exposés, schémas, graphiques, illustrations, vidéos, audio...

## Action et expression

- Proposer deux modalités pour la remise d'un travail (exemple : capsule audio ou travail écrit).
- Remplacer une évaluation traditionnelle par une carte conceptuelle
- Varier les méthodes d'évaluation dans la session.
- Construire des quiz formatifs.
- Proposer un choix de questions à l'intérieur d'un examen.

# Exemples de barrières à l'apprentissage

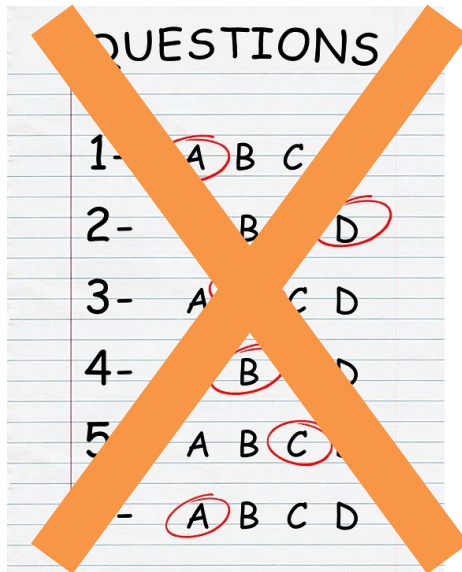
QUESTIONS	
1-	A B C D
2-	A B C D
3-	A B C D
4-	A B C D
5-	A B C D
6-	A B C D

## Étudiant-e ayant un **trouble déficitaire de l'attention**

- Difficulté à maintenir l'effort de travail
- Difficulté à se concentrer dans la classe (bruits ambiants)
- Manque de temps pour répondre à toutes les questions



# Exemples de barrières à l'apprentissage



Étudiant-e ayant un **trouble déficitaire de l'attention**

- Difficulté à maintenir l'effort de travail
  - Difficulté à se concentrer dans la classe (bruits ambiants)
  - Manque de temps pour répondre à toutes les questions
- 
- Séparer l'examen : examen comprenant des QCM (en ligne) + examen comprenant des questions à réponses courtes à faire à la maison.
  - Prévoir un examen en ligne plutôt qu'en classe.

# Exemples de barrières à l'apprentissage



## Étudiant-e manifestant des **signes d'anxiété**

- Difficulté à sélectionner les informations importantes pour la prise de notes
- Anticipation des examens causant des difficultés de concentration

# Exemples de barrières à l'apprentissage



## Étudiant-e manifestant des **signes d'anxiété**

- Difficulté à sélectionner les informations importantes pour la prise de notes
- Anticipation des examens causant des difficultés de concentration



- Fournir le support visuel ou un document de prise de notes.
- Lier les notions aux objectifs d'apprentissage.
- Varier les moyens de présenter l'information.
- Dynamiser l'exposé magistral par des micro-interventions.

# Exemples de barrières à l'apprentissage



## Étudiant-e dont le **français n'est pas la langue maternelle**

- Difficulté à suivre les échanges
- Ne peut pas s'aider des expressions du visage si les caméras sont éteintes
- Prend du retard en essayant de chercher des traductions

# Exemples de barrières à l'apprentissage



## Étudiant-e dont le **français n'est pas la langue maternelle**

- Difficulté à suivre les échanges
- Ne peut pas s'aider des expressions du visage si les caméras sont éteintes
- Prend du retard en essayant de chercher des traductions



- Fournir le support visuel ou un document de prise de notes.
- Fournir un lexique des notions importantes du cours.
- Proposer des activités en sous-groupes.
- Prendre des pauses régulièrement ou prévoir des temps de réflexion, de discussion.

# La CUA en bref

- Voir la diversité comme la nouvelle norme.
- La CUA favorise les possibilités d'apprentissage égales pour tous les individus.
- La CUA vise à éliminer les barrières pédagogiques.
- Approche mixte : des pistes de solution CUA jumelées à des mesures d'accommodements individuelles.
- De petits changements peuvent faire une grande différence!

# Retour sur les témoignages



Offrir diverses possibilités pour éveiller

## L'intérêt

- Optimiser les choix individuels et l'autonomie
- Optimiser la pertinence, la valeur pédagogique et l'authenticité
- Minimiser les risques et les distractions

Offrir diverses possibilités sur les plans des

## Fonctions exécutives

- Guider l'élève dans l'établissement d'objectifs appropriés
- Soutenir la planification et l'élaboration de stratégies
- Faciliter la gestion de l'information et des ressources
- Améliorer la capacité de l'apprenant d'assurer le suivi de ses progrès

# Retour sur les témoignages

## Situation de Marc, étudiant en école de kinésithérapie

Offrir diverses possibilités sur le plan de la

### Perception

- Proposer divers moyens de personnaliser la présentation de l'information
- Proposer d'autres modes de présentation pour les informations visuelles et auditives

Offrir diverses possibilités sur les plans des

### Fonctions exécutives

- Guider l'élève dans l'établissement d'objectifs appropriés
- Soutenir la planification et l'élaboration de stratégies
- Faciliter la gestion de l'information et des ressources
- Améliorer la capacité de l'apprenant d'assurer le suivi de ses progrès

Offrir diverses possibilités pour soutenir

### Effort et persévérance

- Souligner l'importance des buts et des objectifs
- Varier les exigences et les ressources pour rendre les défis plus stimulants
- Favoriser la collaboration et la communauté
- Augmenter le retour d'information pour une plus grande maîtrise



Place aux échanges !



Conclusion

Merci de votre participation !

Toutes les ressources sont disponibles sur les pages suivantes :

<https://www.enseigner.ulaval.ca/perfectionnement/webinaires-covid-19>

<https://cdp.univ-nantes.fr/accueil/considerer-ensemble-une-approche-pedagogique-inclusive>

Site du Giffoch

Pour nous contacter :

[sandrine.poirier.1@ulaval.ca](mailto:sandrine.poirier.1@ulaval.ca)

[sandrine.gelly-guichoux@univ-nantes.fr](mailto:sandrine.gelly-guichoux@univ-nantes.fr)

[helyett.wardavoir@helb-prigogine.be](mailto:helyett.wardavoir@helb-prigogine.be)

[stephane.camut@helb-prigogine.be](mailto:stephane.camut@helb-prigogine.be)

